

Wahlanalyse der Kommunalwahl 2011

Team: Sven Offer-Heckmann, Michael
Quast, Bernd Rödel, Fri-Jo Konietzny,
Michael Klie



Ergebnisse in Stichworten, Teil 1

Stadt Hannover

- **SPD** verliert 4% und landet bei 37% (24 statt 26 Ratsmandate)
- **CDU** verliert 5,6% und erhält 16 statt bisher 20 Ratsmandate
- **Grüne** lege um 7,8% zu und verkürzen den Abstand zur CDU auf 2 Ratsmandate (14 statt bisher 9)
- **F.D.P.** halbiert sich (von 6,6 auf 2,8% = 2 Ratsmandate)
- Mit der WfH (1), den HANNOVERANERN (2), den Linken (3) und den Piraten (2) wird der Rat bunter

Ergebnisse in Stichworten, Teil 2

Stadtbezirk Kirchrode-Bemerode-Wülferode

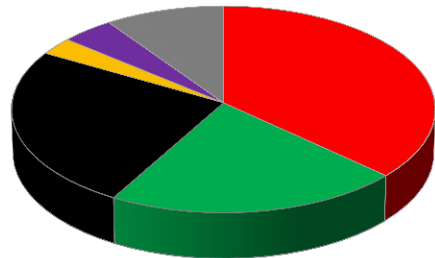
- **SPD** verliert 1,5% und landet bei 29,1%; *zum Vergleich: Linden-Limmer 29,6%, Mitte 30,6%*
 - **CDU** verliert 8,7% und erhält 37,6%
 - **Grüne** verdoppeln sich fast auf 16,3%
 - **F.D.P.** halbiert sich auf 5%
 - WfH erhält mit 5,3% einen „Boehringer-Bonus“ (in anderen Stadtteilen um 1 %)
 - Sonstige Parteien vernachlässigbar
- ➔ **SPD+Grüne** = 45,4%, **CDU+F.D.P.** = 42,6%



Ergebnisse in grafischer Darstellung, Teil 1

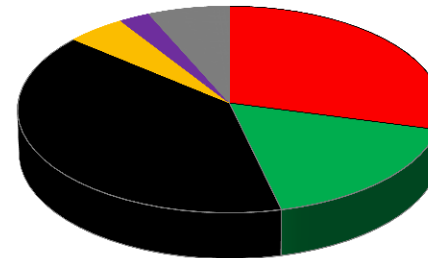
- Stadtrat

Stimmenanteil



- Bezirksrat

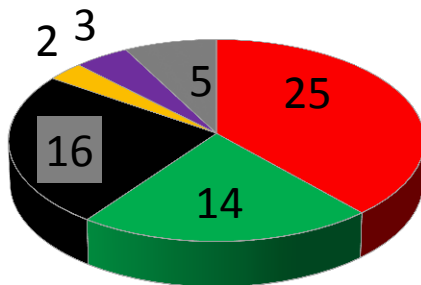
Stimmenanteil



Ergebnisse in grafischer Darstellung, Teil 2

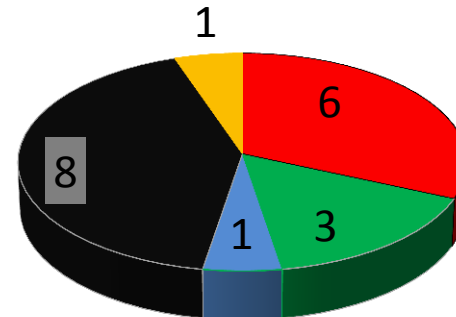
- Stadtrat

Sitze

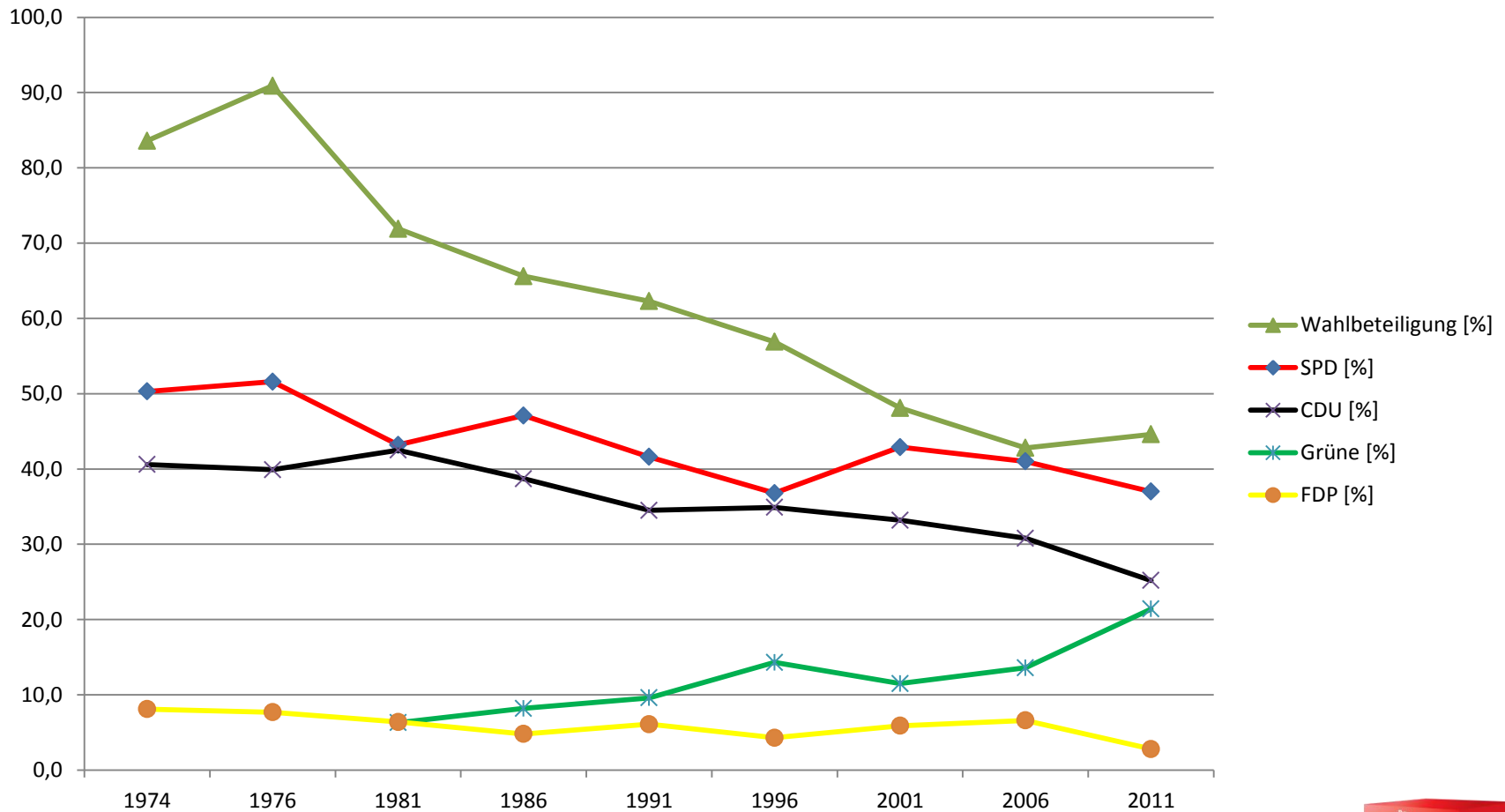


- Bezirksrat

Sitze

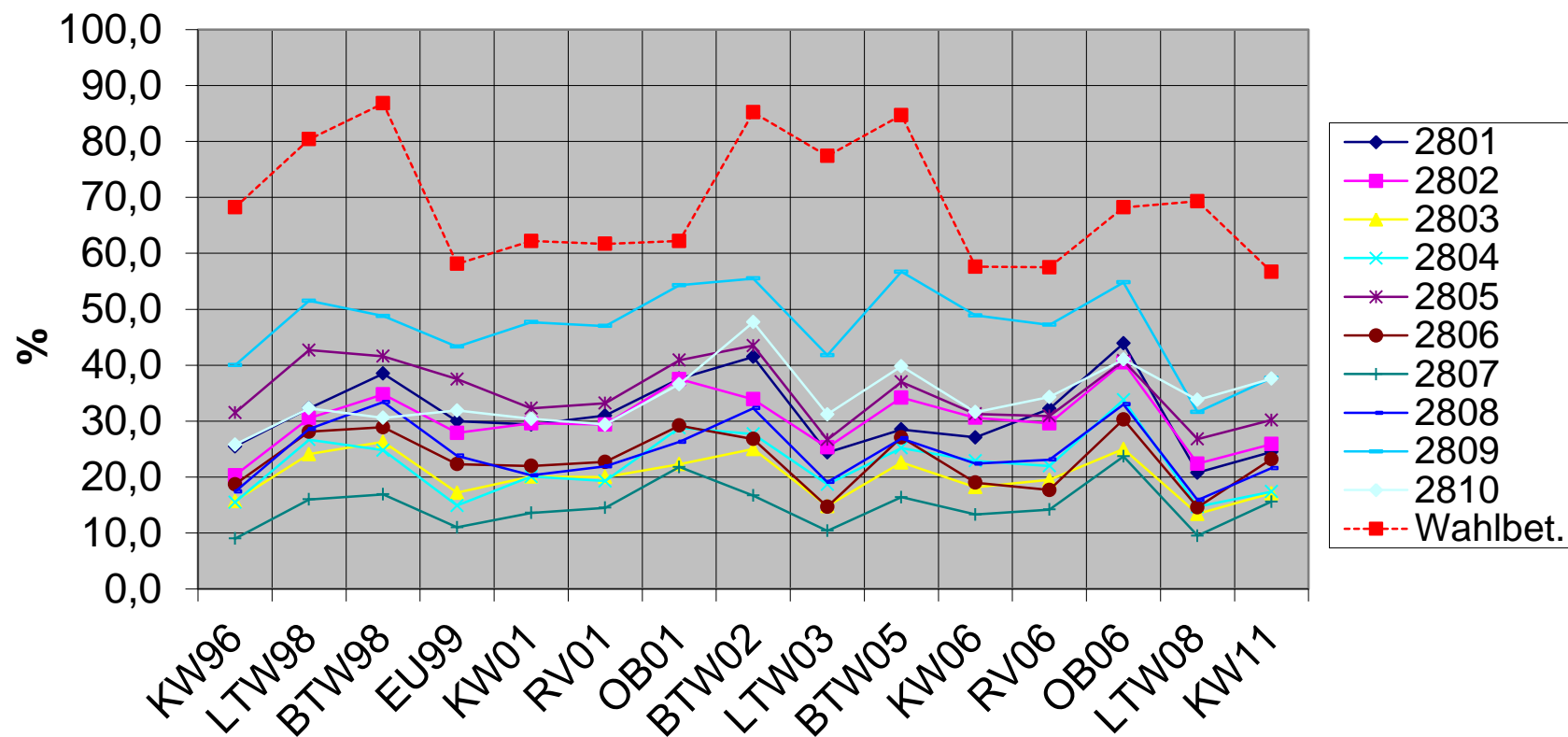


Wahlbeteiligung bei Ratswahlen seit 1974



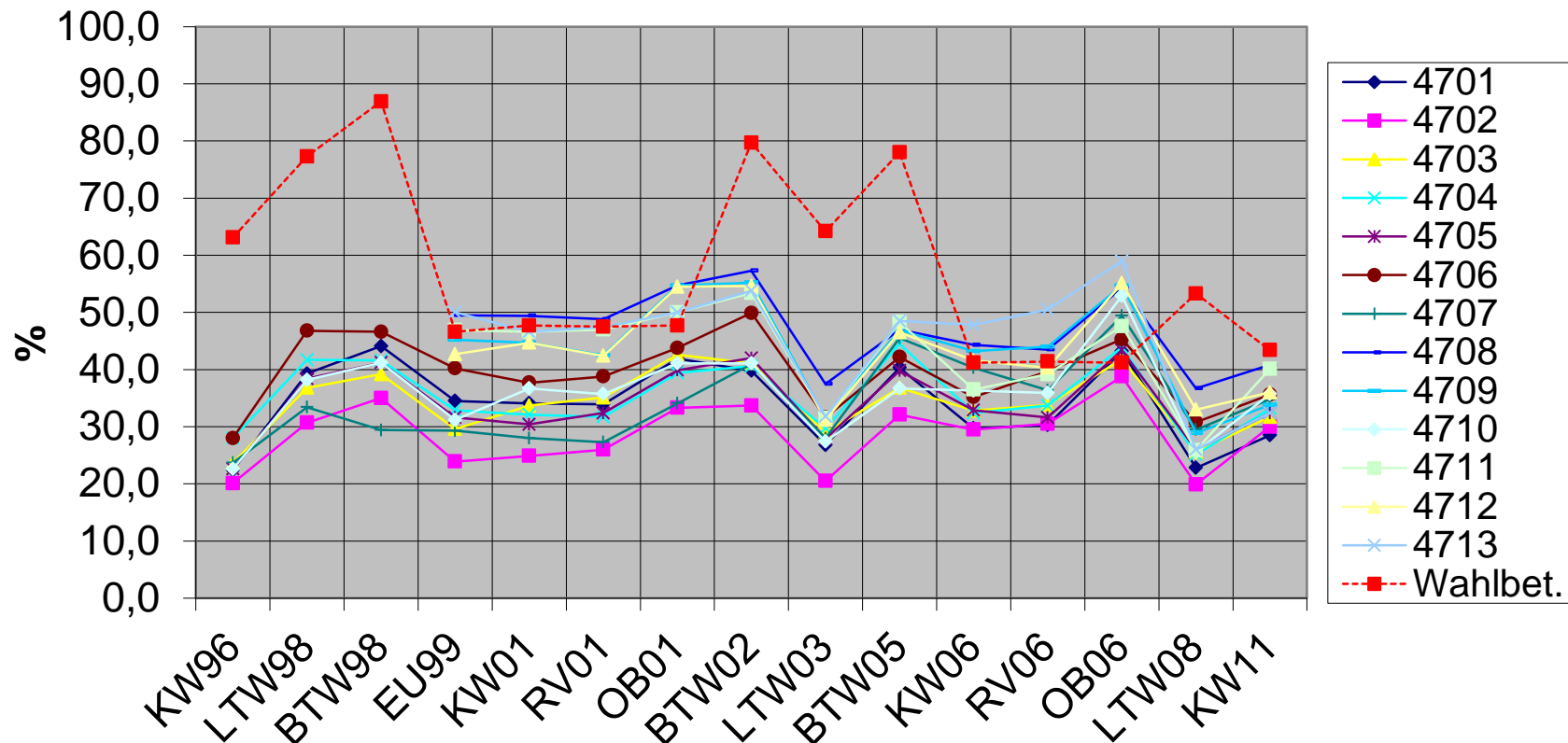
Wahlbereichsergebnisse Kirchrode

Wahlbereiche 28xx - Kirchrode

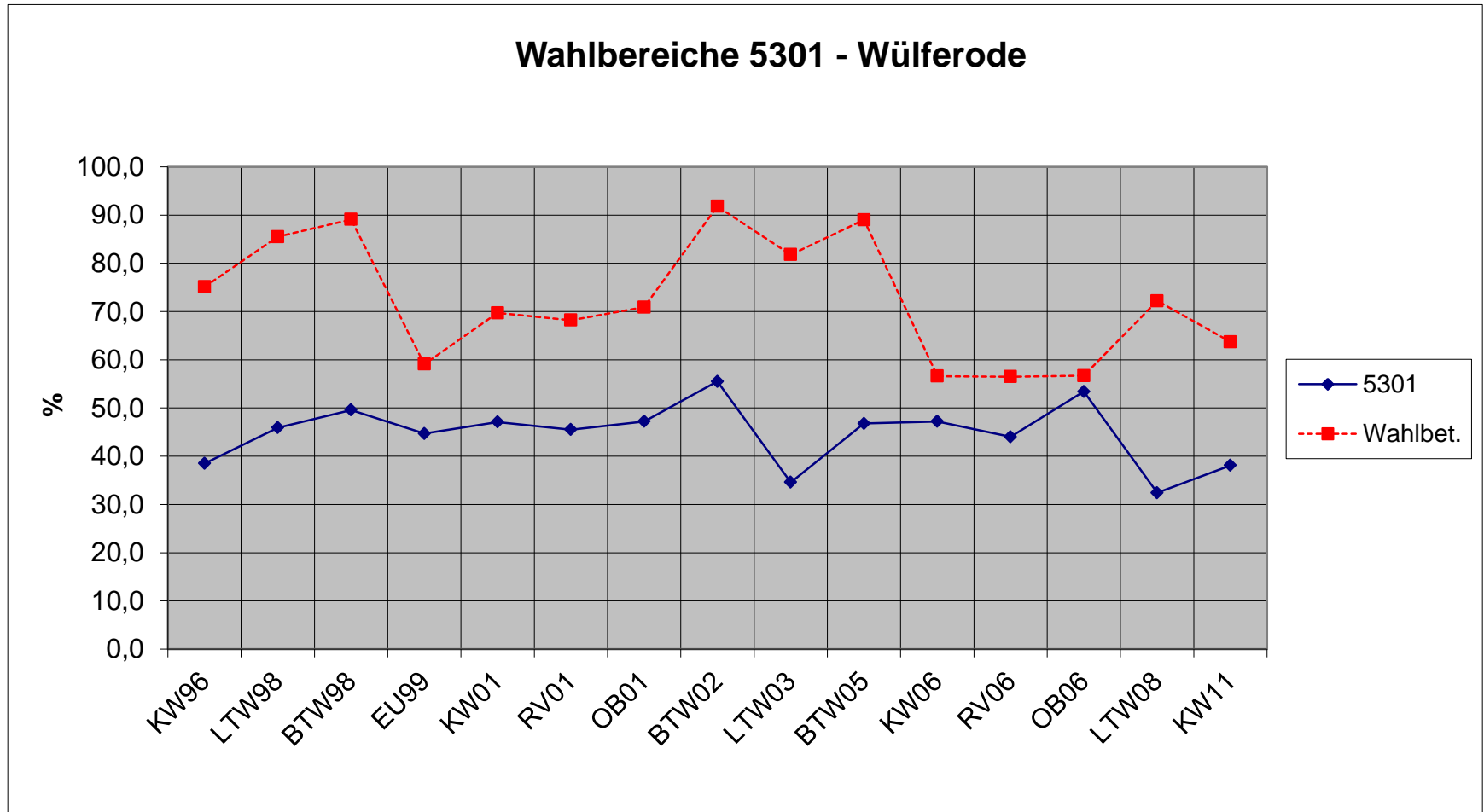


Wahlbereichsergebnisse Bemerode

Wahlbereiche 47xx - Bemerode



Wahlbereichsergebnisse Wülferode



Gewinne und Verluste der **SPD** 2011

Bereich	Zuwachs
Kirchrode-Bemerode-Wülferode	+2,6%
Döhren-Wüfel	-0,8%
Südstadt-Bult	-2,0%
Nordstadt	-2,6%
Misburg-Anderten	-2,7%
...	
List	-10,4%
Linden-Limmer	-10,8%
Ricklingen	-11,0%
Ahlem-Badenstedt-Davenstedt	-13,5%

Bewertungen allgemein

- Die **SPD** hat vom personalisierten Wahlkampf über Personenplakate profitiert
- Nur noch jeder Vierte wählt **CDU**
- Die **Grünen** etablieren sich als drittstärkste Kraft
- Die **F.D.P.** verhält sich gemäß Bundestrend
- Die leicht gestiegene Wahlbeteiligung kommt im wesentlichen den Grünen und Piraten zugute
- Das relativ komplizierte Wahlsystem mit 3 Stimmen hat in Hannover keine negativen Auswirkungen



Bewertungen für den Stadtbezirk

- **SPD** + **Grüne** sind im Bezirksrat gleich stark wie **CDU** und **F.D.P.** (6+3 = 8+1)
- Gutes Programm, gute KandidatInnen, gute Broschüren
- Vereinsarbeit und das Besuchsprogramm der Bezirksratsfraktion zahlen sich aus
- **CDU** verliert besonders stark in KiBeWü und Döhren-Wülfel
- Die **Grünen** gewinnen mit +12,1% übermäßig stark in Wülferode, auch auf Kosten der **SPD**
- Mit der Wahl von Bernd Rödel zum Bezirksbürgermeister steigt die Wahrnehmung der Partei im Stadtbezirk → das bedeutet eine höhere Wertschätzung, aber auch eine höhere Erwartungshaltung der Bürgerinnen und Bürger